

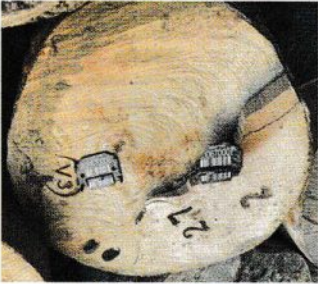


BARKODLU ETİKET KULLANIM TALİMATI



- Dizgi çubuğundaki etiket dizgisi, OR-SET (Or-Set: çakma aparatı) şarjörüne doğru biçimde takılmalıdır.
- Çekiç yardımı ile OR-SET'ten etiket alındıktan sonra, etiketin tırnaklarının çekiçe tam yerleştiğinden emin olunmalıdır.
- Çekiç tam kavranarak düzgün ve kuvvetli bir şekilde çakmak işlemi uygulanmalıdır.

✗



✓



Nasıl Kullanılır?

1. OR-SET ÇEKİCİNE ETİKET TAKILIR
2. ÇEKİÇLE ETİKET ALINIR
3. ÇEKİÇLE ALINAN ETİKET TOMRUĞA ÇIKARILIR
4. ETİKET CİHAZA OKUTULARAK SİSTEME İŞLENİR.



info@ulucinarorman.com

+90 533 137 71 81

www.ulucinarorman.com

